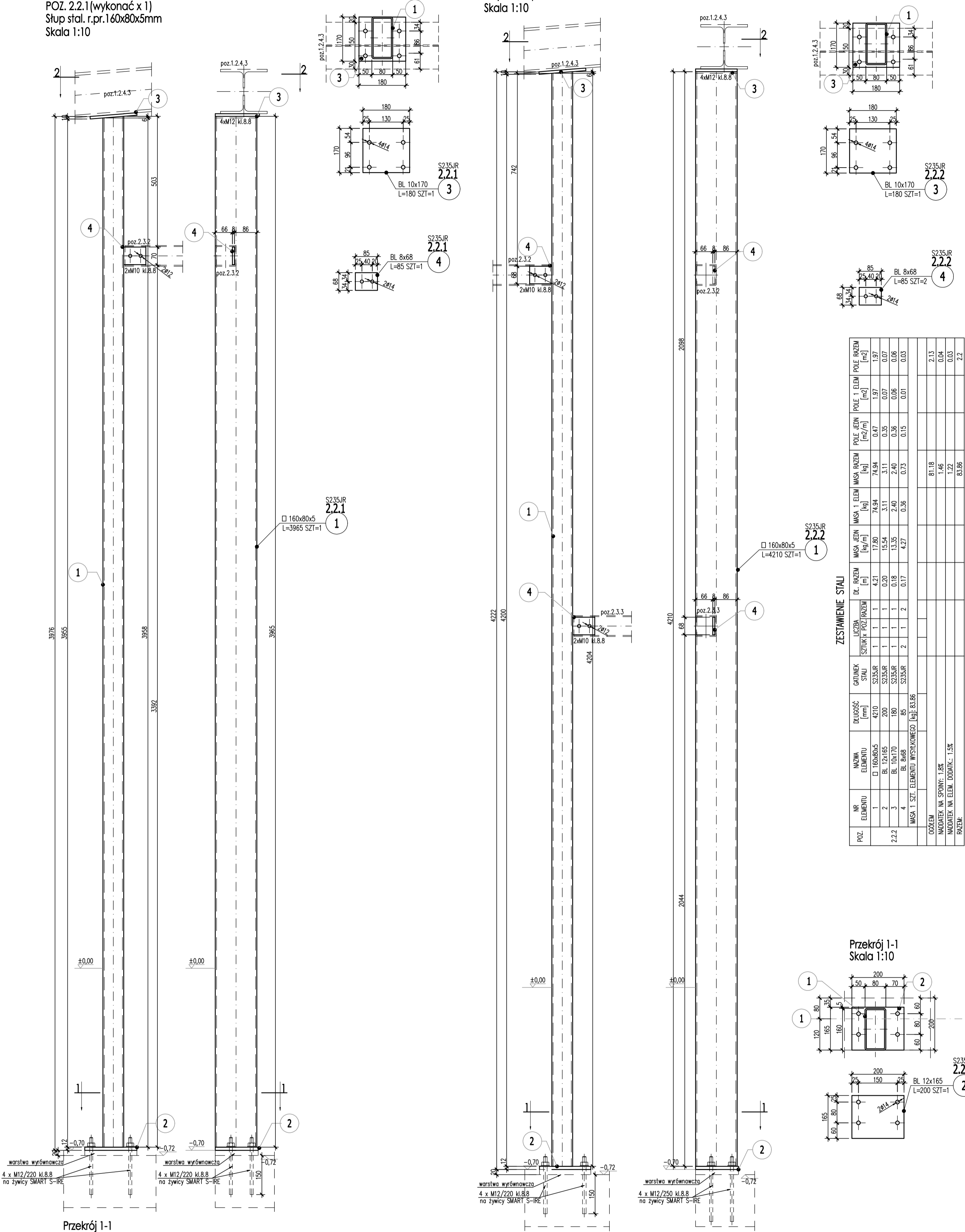


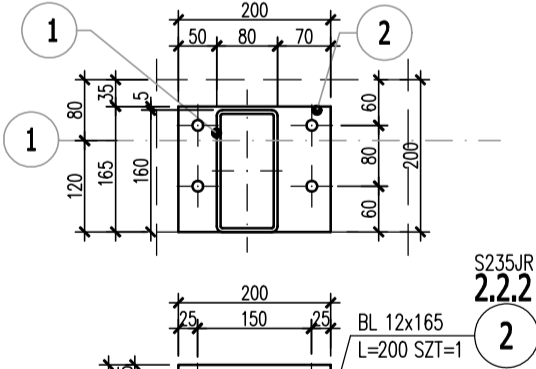
POZ. 2.2.1 (wykonać x 1)  
Stup stal. r.pr.160x80x5mm  
Skala 1:10

POZ. 2.2.2 (wykonać x 1)  
Stup stal. r.pr.160x80x5mm  
Skala 1:10



ZESTAWIENIE STALI											
POZ.	NR ELEMENTU	NAZWA ELEMENTU	DLUGOŚĆ [mm]	GATUNEK STALI	LICZBA SZTUK x POZ. RAZEM	DL. RAZEM [m]	MASA JEDN [kg/m]	MASA 1 ELEM [kg]	MASA RAZEM [kg]	POLE JEDN [m <sup>2</sup> /m]	POLE RAZEM [m <sup>2</sup> ]
2.2.2	1	□ 160x80x5	3965	S235JR	1 1 1	4.21	17.80	74.94	74.94	0.47	1.97
	2	BL 12x165	200	S235JR	1 1 1	0.20	15.54	3.11	3.11	0.35	0.07
	3	BL 10x170	180	S235JR	1 1 1	0.18	13.35	2.40	2.40	0.36	0.06
	4	BL 8x68	85	S235JR	2 1 2	0.17	4.27	0.36	0.73	0.15	0.03
MASA 1 SZT. ELEMENTU WYSTYKOWEGO [kg]: 83.86											
OGÓŁEM								81.18			2.13
NADDATEK NA SPOINY: 1.8%								1.46			0.04
NADDATEK NA ELEM. DODATK.: 1.5%								1.22			0.03
RAZEM:								83.86			2.2

Przekrój 1-1  
Skala 1:10



- stal profilowa: S235
- połączenia spawane pachwinowe: 0.6 grubości cieńszej z łączonych blach
- połączenia spawane czołowe: grubości łączonych blach
- minimalna grubość spoiny: 3mm

ZESTAWIENIE STALI

POZ.	NR ELEMENTU	NAZWA ELEMENTU	DLUGOŚĆ [mm]	GATUNEK STALI	LICZBA SZTUK x POZ. RAZEM	DL. RAZEM [m]	MASA JEDN [kg/m]	MASA 1 ELEM [kg]	MASA RAZEM [kg]	POLE JEDN [m <sup>2</sup> /m]	POLE 1 ELEM [m <sup>2</sup> ]	POLE RAZEM [m <sup>2</sup> ]
2.2.1	1	□ 160x80x5	3965	S235JR	1 1 1	3.97	17.80	70.58	70.58	0.47	1.85	1.85
	2	BL 12x165	200	S235JR	1 1 1	0.20	15.54	3.11	3.11	0.35	0.07	0.07
	3	BL 10x170	180	S235JR	1 1 1	0.18	13.35	2.40	2.40	0.36	0.06	0.06
	4	BL 8x68	85	S235JR	1 1 1	0.09	4.27	0.36	0.36	0.15	0.01	0.01
MASA 1 SZT. ELEMENTU WYSTYKOWEGO [kg]: 78.97												
OGÓŁEM									76.45			1.99
NADDATEK NA SPOINY: 1.8%									1.38			0.04
NADDATEK NA ELEM. DODATK.: 1.5%									1.15			0.03
RAZEM:									78.98			2.06

<b>proj - com</b> ARCHITEKTURA M. KASPERSKI ul. Powstańców Śl. 74, 44-200 Rybnik		Nazwa obiektu: BUDYNEK HANDLOWO-USŁUGOWY Faza projektu: PROJEKT WYKONAWCZY Nazwa: Szopy stalowe rysunek: poz.2.2.1 / 2.2.2 Lokalizacja inwestycji: ul. Żorska 75, 44-203 Rybnik
Branża: KONSTRUKCYJNA		
Projektował: Inż. Tomasz Knieć upr. bud. w specjalności konstrukcyjnej	Nr upr.: SLK/21/59/PWOK/08	Podpis:
Sprawił: Mgr inż. Tomasz Plecha upr. bud. w specjalności konstrukcyjnej	Nr upr.: 7601/01	Podpis:
Inwestor: "FIJAŁKOWSKI" Stanisław Fijałkowski sp. z o.o.	Data: 29.04.2025	
Adres inwestora: ul. Żorska 75, 44-203 Rybnik	Nr rys.: K-21	Str.: 1:10